

- Можно ли избежать РМЖ?
- Какие главные факторы риска?
- Правда ли, что рак — приговор?
- Какие обследования надо проходить?

На все эти вопросы вы найдете ответы здесь

МОЖНО ЛИ ИЗБЕЖАТЬ РАКА МОЛОЧНОЙ ЖЕЛЕЗЫ?

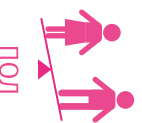


РАК МОЛОЧНОЙ ЖЕЛЕЗЫ (РМЖ) – САМОЕ РАСПРОСТРАНЕННОЕ ОНКОЛОГИЧЕСКОЕ ЗАБОЛЕВАНИЕ У ЖЕНЩИН

МОЖНО ЛИ ИЗБЕЖАТЬ РМЖ?

Нельзя получить 100% гарантию того, что вы не заболите. В группу риска входит любая женщина, и с возрастом риск увеличивается.

КАКИЕ ГЛАВНЫЕ ФАКТОРЫ РИСКА?



ПОЛ



ВОЗРАСТ

Их два – женский пол и возраст. Это факторы, на которые женщина влиять не может.

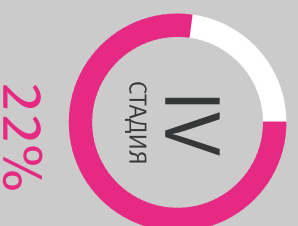
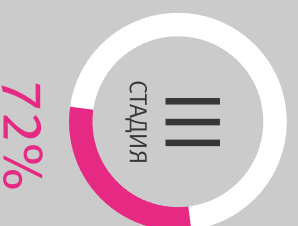
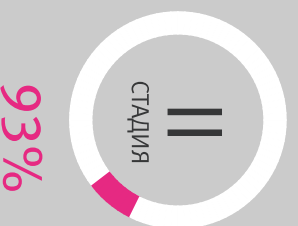
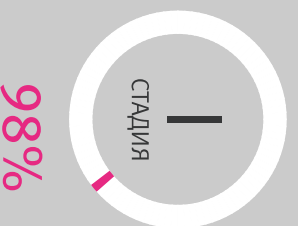
РАК ИЗЛЕЧИМ?

ПРОЦЕНТ ВЫЖИВОЛЕНИЯ

98%

ДА! Важно вовремя диагностировать!
Доказано, что 98% женщин выздоравливают, если РМЖ выявлен на ранней стадии и проведено соответствующее лечение.

Выживаемость зависит от стадии, на которой выявляется рак молочной железы. Приведены данные национального института рака (США) по пятилетней выживаемости пациентов с РМЖ, которые отражают среднестатистическую ситуацию и не учитывают особенности каждого конкретного случая.



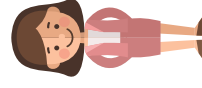
КАКИЕ ОБСЛЕДОВАНИЯ НАДО ПРОХОДИТЬ?

Если вы в группе среднего риска и вас ничего не беспокоит:



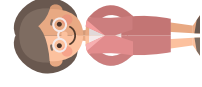
Будьте внимательны к своему здоровью. При любых отклонениях от вашей нормы обращайтесь к врачу (см. На что обратить внимание). Если вас ничего не беспокоит – необходимости в профилактических осмотрах нет.

В возрастной группе до 40 лет у женщин регистрируется около 5% случаев РМЖ.



Даже если ничего не беспокоит – время обратиться к врачу, чтобы обсудить необходимость профилактической маммографии.

В возрастной группе от 40 до 50 лет – приблизительно 20% случаев РМЖ.



Обязателен ежегодный осмотр у врача и профилактическое маммографическое обследование один раз в два года.

В возрастной группе женщин старше 50 лет – примерно 75% случаев РМЖ.

Если вы в группе повышенного риска по РМЖ (семейная история по РМЖ и раку яичников, мутации BRCA, уже выявленный рак молочной железы, яичников), – обратитесь к онкологу-маммологу для консультации и разработки индивидуальной программы обследования.

КАК ПРОЙТИ БЕСПЛАТНУЮ МАММОГРАФИЮ?

ПО ПРОГРАММЕ ДИСПАНСЕРИЗАЦИИ. Если ваш возраст делится на три (42, 45, 48, 51 и т. д. лет), обратитесь в кабинет медицинской профилактики поликлиники по месту прикрепления. Любой женщине старше 40 лет, если она более двух лет не делала маммографию, обязаны выдать направление на обследование.

ПО ПРОГРАММЕ ПРОФИЛАКТИЧЕСКИХ ОСМОТРОВ. Если вы не попадаете в возраст прохождения диспансеризации, обратитесь в поликлинику по месту прикрепления к терапевту или к гинекологу. Вам будет предложено пройти профилактический осмотр, включая маммографию.

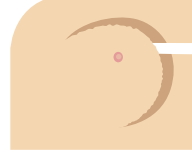
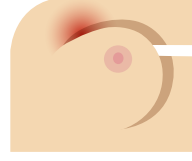
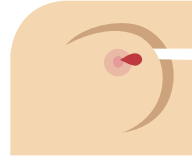
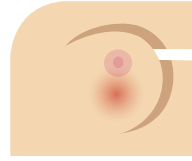
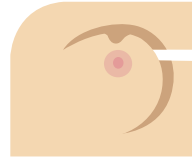
ПО ДМС. Проверьте свой полис. Во многие программы дополнительного медицинского страхования включена маммография.

ВАШЕ ЗДОРОВЬЕ – ЭТО ВАША ОТВЕТСТВЕННОСТЬ!

БОЛЬШИНСТВО ИЗМЕНЕНИЙ В ТКАНИ МОЛОЧНОЙ ЖЕЛЕЗЫ НОСИТ ДОБРОКАЧЕСТВЕННЫЙ ХАРАКТЕР. НЕ БОЙТЕСЬ ОБРАЩАТЬСЯ К ВРАЧУ.

НА ЧТО ОБРАТИТЬ ВНИМАНИЕ?

- Уплотнения, узлы в молочной железе
- Изменения размера или формы молочной железы
- Выделения из соска, втяжение соска
- Эффект «лимонной корки» на коже молочной железы
- Покраснение, зуд, жжение кожи молочной железы
- Боль в каком-то участке молочной железы
- Боли в подмышечной области
- Непроходящая боль в спине между лопатками



Заметили хотя бы один из вышеперечисленных признаков? Обратитесь к онкологу-маммологу. Если в вашей поликлинике нет онколога-маммолога, обратитесь к терапевту, гинекологу или хирургу.